



# CONVOYEUR A RACLETTES

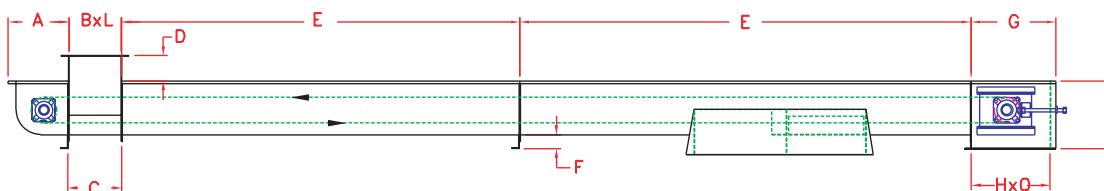


SOLUTIONS DE MANUTENTION, ENTREPOSAGE ET  
TRANSFORMATION DE PRODUIT EN VRAC

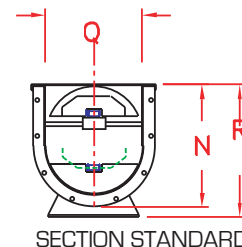
450 771-6262 | [Imm.info](http://Imm.info)

# CONVOYEUR A RACLETTES

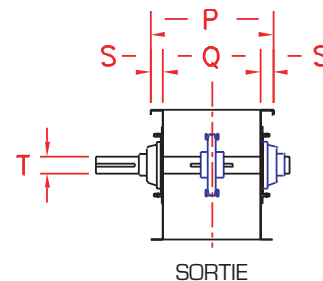
VITESSE DU CONVOYEUR PIED/MINUTE	DÉBITS EN PI. <sup>3</sup> /HRE						
	DIAMÈTRE DU CONVOYEUR						
	6"	9"	12"	14"	16"	18"	20"
100	800	1630	2760	3680	4720	5900	8850
125	1000	2040	3450	4600	5900	7375	10930
150	1200	2445	4140	5520	7080	8850	13125



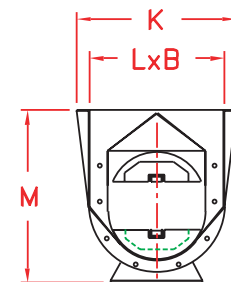
- Idéal pour la manutention des matériaux granulaires en vrac ou pour autre application
- Modèles disponibles de 6 à 24 pouces de diamètre
- Capacités variant entre 800 et 14000 pieds cubes à l'heure
- Les calibres d'acier sont choisis en fonction de leur application: acier noir, acier galvanisé ou acier inoxydable. Tout autre type d'aciers spéciaux disponibles sur demande
- L'épaisseur et l'espace entre les palettes en UHMW varient selon le débit requis



SECTION STANDARD



SORTIE



ENTRÉE DIVISÉE (EN OPTION)

CONVOYEUR	A	B	C	D	E	F	G	H	J
6"	10"	10"	10 1/4"	4 5/16"	10'0"	2"	16 1/2"	15"	11 3/8"
9"	12 1/2"	12"	12 1/4"	6 3/16"	10'0"	2 3/4"	19 3/4"	18"	14 1/2"
12"	15 7/8"	14"	14 1/4"	7 13/16"	10'0"	3"	23 3/4"	21"	14 7/8"
14"	18 1/4"	16"	16 1/4"	9 1/4"	10'0"	3 1/4"	26 1/4"	24"	20 5/8"
16"	19 7/8"	16"	16 1/4"	10 5/8"	10'0"	3 3/8"	26 1/4"	24"	23 1/8"
18"	22 5/8"	18"	18 1/4"	11 7/16"	10'0"	3 11/16"	30 7/8"	28"	26"
20"	27"	18"	18 1/4"	12"	10'0"	4"	32 7/8"	30"	28 1/2"

CONVOYEUR	K	L	M	N	P	Q	R	S	T
6"	17"	13"	15 3/4"	10 5/8"	9 7/8"	7"	11 3/8"	1 7/16"	1 7/16"
9"	22"	18"	20 3/4"	13 1/4"	13 5/8"	10"	14 1/2"	1 13/16"	1 11/16"
12"	25"	21"	25 3/4"	16 7/8"	17 1/2"	13"	17 7/8"	2 1/4"	2 7/16"
14"	28"	24"	29 7/8"	19 3/8"	19 1/2"	15"	20 5/8"	2 1/4"	2 7/16"
16"	31"	27"	33 3/4"	21 3/4"	21 1/2"	17"	23 1/8"	2 1/4"	2 15/16"
18"	34"	30"	37 7/16"	24 7/8"	23 1/2"	19"	26"	2 1/4"	3 7/16"
20"	38 1/2"	33"	40 1/4"	26 7/8"	26 1/2"	21"	28 1/4"	2 3/4"	3 7/16"

## QUALITÉS INTÉGRÉES

- Requiert une force motrice moins élevée qu'un convoyeur à vis
- Faible bris des matériaux transportés
- Fond auto-nettoyant éliminant les risques de contamination
- Couvercle à l'épreuve de la poussière et des intempéries
- Facile d'entretien grâce aux couvercles amovibles
- Disponible avec entrées et sorties multiples
- Coude disponible
- Sortie spéciale type "force feed"

## GARANTIE

Nos équipements font tous l'objet d'une garantie d'un an pour les pièces et la main-d'œuvre.

Imprimé au Québec, Canada



[www.lmm.info](http://www.lmm.info)  
450 771-6262