



# ELEVATEUR A GODETS



## Accessoires

- Pied autonettoyant ajustable de façon mécanique, hydraulique ou pneumatique
- Plateforme de service
- Échelle de sécurité
- Plateforme de repos intermédiaire
- Nacelle de service
- Volet d'inspection
- Évén

## Options et Caractéristiques

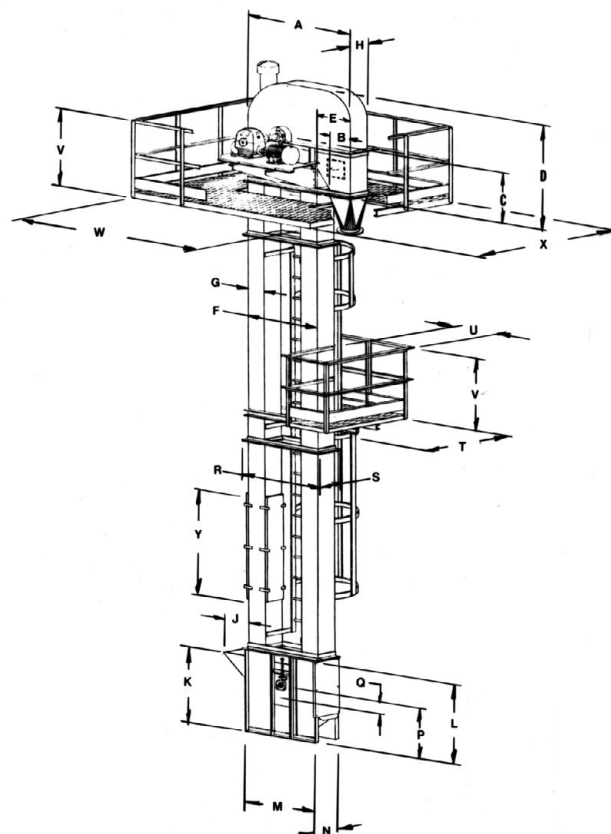
- Modèle Centrifuge de capacité variant entre 350 et 11 000 pieds cubes à l'heure
- Construction soignée pour assemblage facile
- Construction robuste
- Bâti de calibre 14-12-10 ga. ou autre au besoin
- En acier doux, en acier inoxydable ou galvanisé
- À l'épreuve de la poussière et des intempéries
- Godets d'acier, d'acier inoxydable, de plastique de polyéthylène ou d'uréthane
- Poulie de tête vulcanisée
- Motorisation directe sans courroie
- Frein anti-recul sur commande
- Fabrication spéciale sur demande
- Motorisation avec chaîne ou avec courroie
- Modèles de plus grand débit disponibles sur demande

# LMM

# ELEVATEUR A GODETS

DÉBITS ÉLÉV. À GODETS CENTRIFUGE À 90% D'EFFICACITÉ

DIA. DE LA POULIE		14"			24"			30"		
POULIE RPM		70			58			58		
VITESSE COURROIE		250			365			425		
GODETS ESPACEMENT	CAP. pds <sup>3</sup> / HR	DENSITÉ		CAP. pds <sup>3</sup> / HR	DENSITÉ		CAP. pds <sup>3</sup> / HR	DENSITÉ		
		30#	45#		30#	45#		30#	45#	
4 x 5	9	560	7.6	11.4						
4 x 6	9	679	9.2	13.8						
4 x 7	9	784	10.6	16.1	1116	15.1	22.7	1390	18.9	28.3
5 x 9	9	1663	22.6	33.9	2366	32.1	48.2	2950	40.1	60.1
5 x 9	12	1264	17.1	25.8	1777	24.1	36.2	2215	30.1	45.1
6 x 11	10	2628	35.7	53.6	3739	50.8	76.2	4661	63.3	95
6 x 11	12				3115	42.3	63.5	3883	52.8	79.2
6 x 12	10				4080	55.5	83.2	5086	69.1	103.7
6 x 12	12				3400	46.2	69.3	4238	57.6	86.4
7 x 12	10				5670	77.1	115.6	7068	96.1	144
7 x 12	12				4725	64.2	96.3	5890	80	120
7 x 14	10				6615	90	135	8246	112	168
7 x 14	12				5512	75	112	6871	93	140
8 x 16	10				8500	115	173	10594	144	216
8 x 16	12				7083	96	144	8829	120	180



	POULIE 14" DIA				POULIE 24" DIA			POULIE 30" DIA			
	5414	6414	7414	7424	9524	11624	12624	9630	11630	12630	14730
<b>A</b>	48 1/2	48 1/2	48 1/2	62 5/8	62 5/8	68 5/8	68 5/8	74 3/4	74 3/4	74 3/4	78 3/4
<b>B</b>	12 1/4	12 1/4	12 1/4	13 3/4	13 3/4	15 3/4	15 3/4	17 3/4	17 3/4	17 3/4	17 3/4
<b>C</b>	31 1/4	31 1/4	31 1/4	40 3/4	40 3/4	42 7/8	42 7/8	49 1/2	49 1/2	49 1/2	57 1/2
<b>D</b>	50	50	50	65	65	68 1/8	68 1/8	78 3/4	78 3/4	78 3/4	81 3/4
<b>E</b>	18 1/4	18 1/4	18 1/4	20 1/4	20 1/4	22 1/4	22 1/4	24 3/4	24 3/4	24 3/4	24 3/4
<b>F</b>	30 1/2	30 1/2	30 1/2	42 3/8	42 3/8	46 3/8	46 3/8	52 1/2	52 1/2	52 1/2	56 1/2
<b>G</b>	9 1/4	9 1/4	9 1/4	9 1/4	9 1/4	12 1/4	12 1/4	12 1/4	12 1/4	12 1/4	14 1/4
<b>H</b>	10 1/4	10 1/4	10 1/4	12 1/4	12 1/4	14 1/4	14 1/4	12 1/4	16 1/4	16 1/4	19 1/2
<b>L</b>	30	30	30	48	48	48	48	54	54	54	54
<b>M</b>	33 1/2	33 1/2	33 1/2	46 3/4	46 3/4	46 3/4	46 3/4	56 1/2	56 1/2	56 1/2	60 1/2
<b>N</b>	13 1/4		13 1/4	16 1/4	16 1/4	18 1/4	20 1/4	16 1/4	20 1/4	20 1/4	23 1/2
<b>T</b>	48	48	48	48	48	48	48	48	48	48	48
<b>U</b>	24	24	24	24	24	24	24	24	24	24	24
<b>V</b>	42	42	42	42	42	42	42	42	42	42	42
<b>W</b>	96	96	96	108	108	108	108	120	120	120	120
<b>X</b>	78	78	78	84	84	84	84	84	84	84	84
<b>Y</b>	60	60	60	60	60	60	60	60	60	60	60
<b>Godet</b>	4 x 5	4 x 6	4 x 7	4 x 7	5 x 9	6 x 11	6 x 12	6 x 9	6 x 11	6 x 12	7 x 14

## GARANTIE

Nos équipements font tous l'objet d'une garantie d'un an pour les pièces et la main-d'œuvre.

Imprimé au Québec, Canada



[www.lmm.info](http://www.lmm.info)  
450 771-6262